

РУКОВОДСТВО ПОЛЬЗОВАТЕЛЯ

Панель управления видеонаблюдением AXIS T8310
Джойстик для видеонаблюдения AXIS T8311
Клавиатура видеонаблюдения AXIS T8312
Поворотный переключатель видеонаблюдения
AXIS T8313

РУССКИЙ

Законодательство

В некоторых странах действует законодательство, запрещающее применение аудио- и видеоаппаратуры наблюдения. Поэтому перед применением настоящего изделия рекомендуется проконсультироваться по вопросам законности применения аппаратуры наблюдения в конкретной стране.

Электромагнитная совместимость (EMC)

Настоящее изделие генерирует, использует и излучает радиочастотную энергию, поэтому при несоблюдении правил установки и эксплуатации может наводить помехи на радиоаппаратуру. При этом производитель не гарантирует полное отсутствие помех в каждом конкретном случае.

Если настоящее изделие является источником помех и препятствует нормальному приему радио- и телевизионного сигнала, примите следующие меры: попробуйте настроить принимающую антенну или установите антенну в другое место; увеличьте расстояние между изделием и радиоаппаратурой; включите изделие и радиоаппаратуру в разные розетки сети питания. Если невозможно устранить проблему самостоятельно, обратитесь за помощью к специалистам по телерадиоаппаратуре. В соответствии с действующими стандартами электромагнитной совместимости настоящее изделие подключается экранированным сетевым кабелем (STP).

США

Настоящее изделие прошло проверку и признано соответствующим требованиям для устройств класса В в соответствии с частью В раздела 15 свода правил Федеральной комиссии связи США (FCC) в отношении помех и признано годным для применения в коммерческих помещениях. При использовании в жилых помещениях владелец настоящего изделия обязан самостоятельно принять все необходимые меры для устранения наводимых помех.

Канада

Настоящее цифровое устройство класса В соответствует требованиям канадского стандарта ICES-003.

Европа

Настоящее цифровое устройство соответствует требованиям В стандарта EN55022 в отношении радиопомех и требованиям стандарта EN55024 в отношении применения в коммерческих и жилых помещениях.

Япония

Настоящее устройство класса В соответствует требованиям стандарта VCCI японского технического комитета (Voluntary Control Council) в отношении помех, излучаемых информационно-технологическим оборудованием. При использовании настоящего изделия вблизи радиоприемника и телевизора могут наводиться помехи. Соблюдайте все требования по установке и эксплуатации, приведенные в руководстве по установке изделия.

Австралия

Настоящее электронное устройство соответствует требованиям по радиосвязи (электромагнитная совместимость), установленным стандартом AS/NZS CISPR22:2002.

Модернизация изделия

Настоящее изделие устанавливается и эксплуатируется в соответствии с инструкциями, приведенными в прилагающейся документации. Настоящее изделие не имеет компонентов, обслуживаемых пользователем. Попытка изменения или модернизации изделия аннулирует все действующие сертификаты и одобрения.

Ответственность

Настоящий документ подготовлен в соответствии со всеми требованиями. При выявлении любых неточностей и пропусков, пожалуйста, обращайтесь в ближайшее представительство компании Axis. Компания Axis Communications AB не несет ответственность за любые допущенные технические и типографические ошибки и имеет право модернизировать изделие и вносить изменения в документацию без предварительного уведомления. Компания Axis Communications AB не предусматривает какую-либо гарантию относительно приведенного в настоящем документе материала, включая товарное состояние и пригодность изделия для конкретного вида применения, но не ограничиваясь вышеизложенным. Компания Axis Communications AB не несет ответственность за косвенные или вытекающие повреждения, связанные с применением настоящего материала.

RoHS

Настоящее изделие соответствует требованиям европейской директивы RoHS 2002/95/EC и китайской директивы RoHS ACPEIP.



Директива WEEE

Европейский союз (ЕС) внедрил директиву 2002/96/EC в отношении утилизации электрического и электронного оборудования (WEEE). Настоящая директива принята в странах, входящих в состав Европейского союза.



Маркировка WEEE на настоящем изделии (справа) и сопутствующей документации означает, что изделие нельзя утилизировать вместе с бытовыми отходами. Для защиты окружающей среды и здоровья людей настоящее изделие утилизируется согласно одобренным и утвержденным методикам безопасной утилизации. За более подробной информацией о способах утилизации настоящего изделия, пожалуйста, обращайтесь к поставщику оборудования или в местный орган, ответственный за утилизацию отходов.

Эксплуатирующим компаниям следует обращаться за информацией о правилах утилизации к поставщику оборудования. Настоящее изделие нельзя смешивать с другими коммерческими отходами.

Техническая поддержка

По всем техническим вопросам, пожалуйста, обращайтесь к местному дистрибьютору продукции Axis. Если для ответа на вопросы требуется некоторое время, дистрибьютор направит полученные запросы по соответствующим каналам. Если есть доступ в сеть Интернет, Вы можете:

- скачать новые версии документации и прошивки;
- найти ответы на часто задаваемые вопросы в базе данных FAQ, воспользоваться функцией поиска по названию изделия, категории или ключевому слову;
- направить запрос в службу технической поддержки компании Axis в вашей стране.

Руководство пользователя

AXIS T8310, AXIS T8311

AXIS T8312 & AXIS T8313

В настоящем руководстве содержатся инструкции по установке панели управления видеонаблюдением AXIS T8310. По всем другим вопросам об использовании данного продукта см. справочные страницы для AXIS Camera Station.

Панели управления видеонаблюдением AXIS T8310 состоит из трех модулей, которые могут быть установлены по отдельности или как одно устройство. AXIS T8311 обеспечивает быстрое и точное управление панорамированием, наклоном и зумом сетевых камер (функция PTZ). AXIS T8312 применяется для быстрой навигации по рабочему пространству, камерам, изображениям и предварительным настройкам PTZ. AXIS T8313 применяется для перемотки и покадрового просмотра записанного видео. Все модули получают питание через USB-подключение.

Действия по установке

1. Проверьте комплектность поставки.
2. Обзор оборудования. См. стр. 4.
3. Установка оборудования. См. стр. 6

Важно!

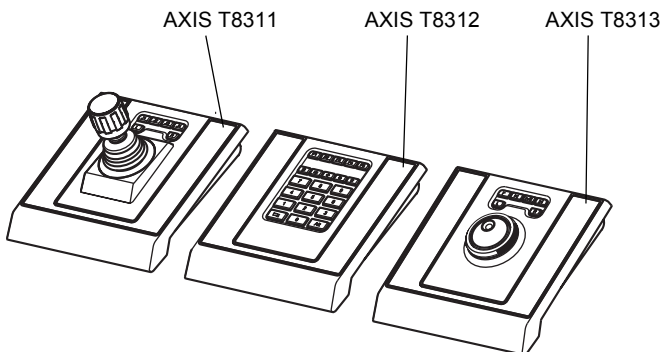
Данное изделие должно использоваться только в соответствии с местным законодательством.

1 Содержимое упаковки

Компонент	Модели/варианты/примечания
джойстик/клавиатура/ поворотный переключатель	AXIS T8311/AXIS T8312/AXIS T8313
USB-кабель	AXIS T8311 1 x 200 см при продаже в качестве отдельного компонента, подключение только к компьютеру
	AXIS T8312 1 x 40 см для соединения модулей 1 x 200 см для подключения к компьютеру
	AXIS T8313 1 x 40 см 1 x 80 см для подключения двух модулей к обеим сторонам клавиатуры
Печатная документация	Руководство пользователя AXIS T8310/T8311/T8312/T8313 (настоящий документ) Гарантийный талон компании Axis

2 Обзор оборудования

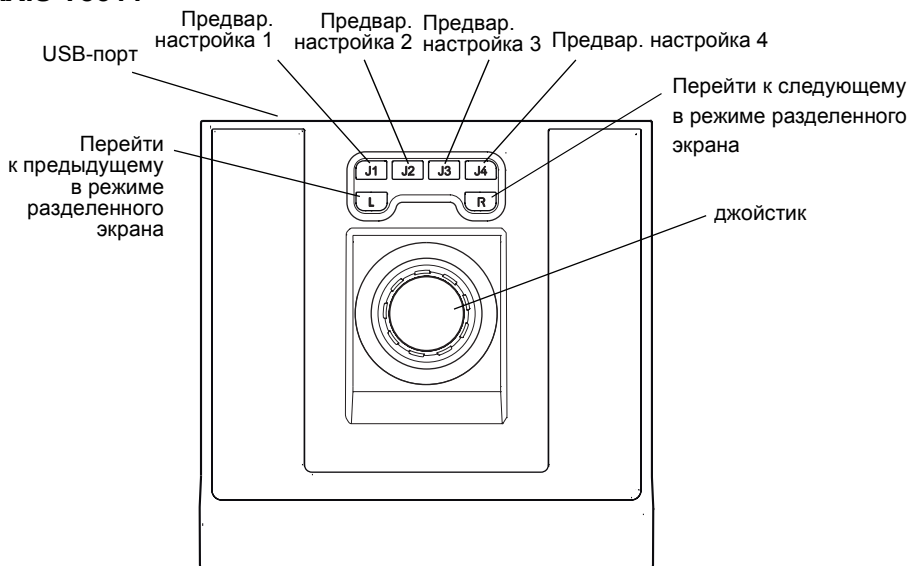
AXIS T8310



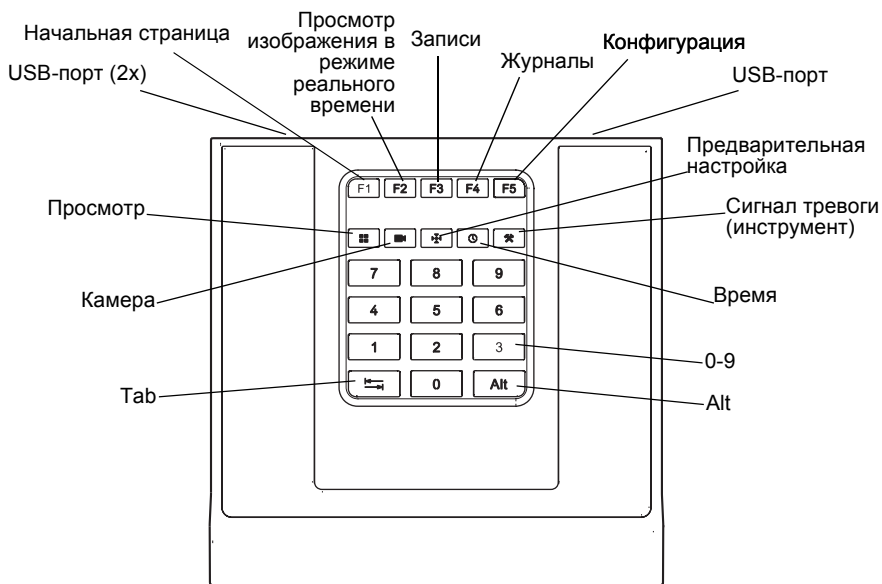
Примечание.

Функциональность программируемых «горячих» клавиш зависит от программного обеспечения. Описания, приведенные ниже, верны для AXIS Camera Station.

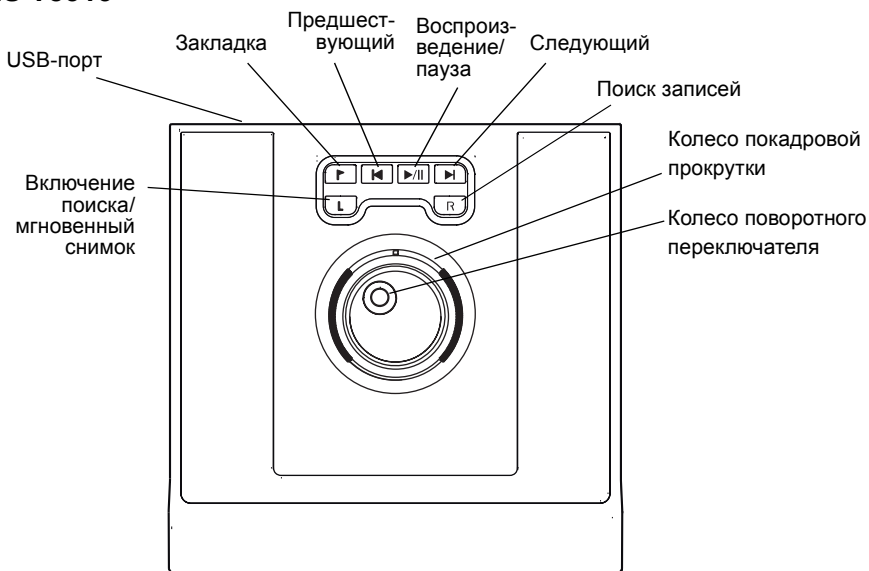
AXIS T8311



AXIS T8312



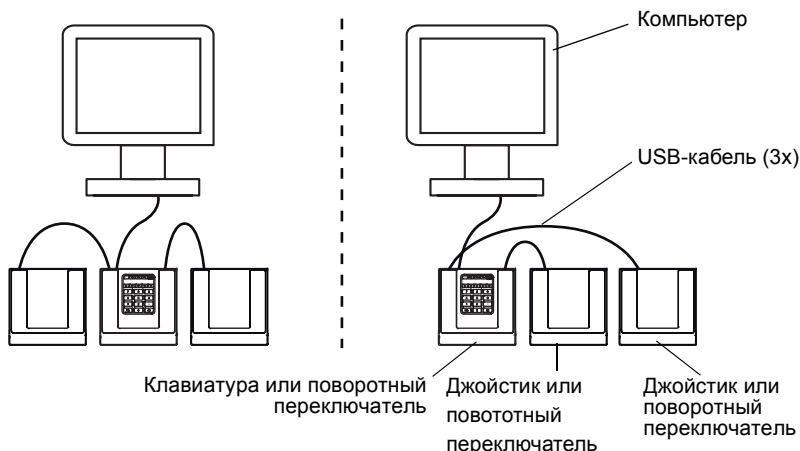
AXIS T8313

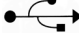


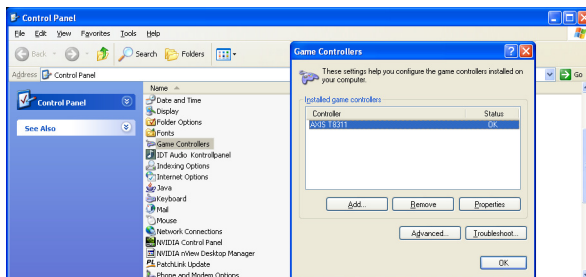
2 Установка оборудования

Модули джойстика для видеонаблюдения AXIS T8311, клавиатуры видеонаблюдения AXIS T8312 и поворотного переключателя видеонаблюдения AXIS T8313 могут быть подключены по отдельности или как одно устройство при использовании клавиатуры видеонаблюдения AXIS T8312 в качестве USB-хаба (концентратора). Можно располагать модули произвольно в соответствии с требованиями к рабочей станции и пожеланиями пользователей.

На иллюстрации ниже приведены примеры подключения модулей.



1. Подключите USB-разъем к USB-порту на компьютере. 
2. Следуйте инструкциям на экране (если требуется) для установки необходимых драйверов.
3. Джойстик AXIS T8311 появится в списке **Игровые устройства** на панели управления Windows вашего компьютера.
Откройте **Пуск > Панель управления > Игровые устройства**.



4. Запустите прикладное программное обеспечение, например AXIS Camera Station. Джойстик/клавиатура/поворотный переключатель будут обнаружены автоматически.

Примечание.

В системе должно быть установлено прикладное программное обеспечение, например AXIS Camera Station, которое может обнаруживать новое оборудование. Информацию о поддерживаемых системах см. на сайте www.axis.com.

Устранение неисправностей

При возникновении проблем во время установки выполните или проверьте следующее.

- Запустите повторно прикладное программное обеспечение, например AXIS Camera Station.
- Отсоедините USB-разъем от компьютера, подождите 10 секунд и подсоедините его снова.
- Подключите USB-разъем к другому USB-порту на компьютере.
- Убедитесь в том, что операционная система распознала Джойстик. Откройте **Пуск > Панель управления > Игровые устройства** и выполните предложенные действия по устранению неисправностей.

Технические характеристики

Компонент	Характеристика
Модели	Панель управления видеонаблюдением AXIS T8310 <ul style="list-style-type: none"> • Джойстика для видеонаблюдения AXIS T8311 • клавиатуры видеонаблюдения AXIS T8312 • поворотного переключателя видеонаблюдения AXIS T8313
Отклонение	<ul style="list-style-type: none"> • AXIS T8311: ограничитель площади Панорамирование/наклон (XY): $\pm 15^\circ$ с центральной возвратной пружиной • Зум (Z): $\pm 25^\circ$ с центральной возвратной пружиной
Функции	<ul style="list-style-type: none"> • AXIS T8311: управление панорамированием, наклоном и зумом камер • AXIS T8312: быстрая навигация по рабочему пространству, камерам, изображениям и предварительным установкам PTZ • AXIS T8313: навигация по записанному видео с помощью поворотного переключателя
«Горячие» клавиши, назначаемые приложением	<ul style="list-style-type: none"> • AXIS T8311: 6 «горячих» клавиш • AXIS T8312: 10 «горячих» клавиш, 5 из которых со светодиодной подсветкой; 0–9, tab, alt • AXIS T8313: 6 «горячих» клавиш
Корпус	Поликарбонат ABS
Интерфейс	Совместимость с USB 1.1/2.0 AXIS T8312: встроенный USB-хаб (концентратор)
Системные требования	Windows 7, Vista, XP, 2000, 2003 Server порт USB 2.0 Прикладное программное обеспечение AXIS Camera Station или аналогичное; информацию о поддерживаемых системах см. на сайте www.axis.com .
Питание	Через USB-интерфейс
Условия эксплуатации	Внутри помещений от 0 °C до 60 °C
Условия хранения	Внутри помещений от -10 °C до 60 °C
Соответствие стандартам	EN 55022: класс B EN 55024 EN 61000-6-2 Часть B раздела 15 FCC Класс B (CISPR 22) C-Tick VCCI ICES-003 IP20
Размеры (В x Ш x Д)	<ul style="list-style-type: none"> • AXIS T8311: 109 x 182 x 181 мм • AXIS T8312: 35 x 182 x 181 мм • AXIS T8313: 45 x 182 x 181 мм
Вес	<ul style="list-style-type: none"> • AXIS T8311: 730 г • AXIS T8312: 630 г • AXIS T8313: 630 г

Руководство пользователя

Версия 1.00

AXIS T8310/T8311/T8312/T8313

Отпечатано: февраль 2010 г.

© Axis Communications AB, 2010

Номер компонента: 38755